

KVÆRKEBY ENERGIPARK - 50 HA
 Solcellepaneler på stativer op til 3 meter over terræn. Herudover tilhørende tekniske installationer, mindre teknikbygninger, nettilslutningsanlæg og interne veje. Landzone og anvendes i dag primært til landbrugsdrift.

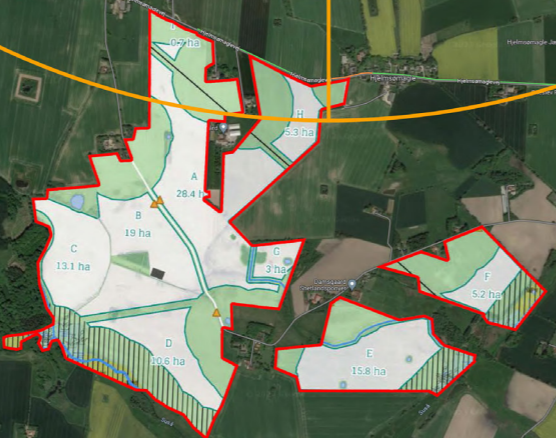
ADAMSHØJ ENERGIPARK - 217 HA SOLCELLER + 10 VINDMØLLER
 Solcellepaneler på stativer op til 3 meter over terræn. Herudover tilhører tekniske installationer, mindre teknikbygninger, nettilslutningsanlæg og interne veje. Landzone og anvendes i dag primært til landbrugsdrift.

SOLANLÆG TOLSTRUPVEJ - 48 HA
 Solcellepaneler (antireflekterende) på pilestelstativer op til 3 meter over terræn. Herudover mindre teknikbygninger, step-up-transformer maksimalt 6,5 meter høj, samt koblingsstation på ca. 4 meter, luksure til dyrehold (får).

RINGSTED CO GREEN 15-40 HA INDSTRUKTLYNGE
 Etablering af:
 - Biogasanlæg
 - Pyrolysanlæg
 - Elektrolyseanlæg
 - Methanolanlæg
 - Græsproteinanlæg

RINGSTED CO GREEN 75 HA SOLCELLER + 10 VINDMØLLER
 750 F-h solceller med 3-4 m højde. Op til 10 vindmøller på 150-200 m højde. Der er i den yderligere information om opførelse af andre bygninger, transformere, nettilslutning mv.

SORUP HERRERHØJSDAL - CA 100 HA SOLCELLER
 Solcellepaneler på max. højde 3,2 meter. Typen fixed tilt (på faste stativer) eller som typen tracker (roterer efter solen). Herudover tilhører tekniske installationer, mindre teknikbygninger, nettilslutningsanlæg og interne veje.



1000 m

Tegning er helt uden ansvar og er ikke målfast - tegnet i frihånd efter debatoplæg efter bedste evne for at skabe overblik over de 5 projekter, som Ringsted kommune har udsendt i høring, da materialet ikke var at finde på kommunens hjemmeside.



Mulige lugtgener fra Biogasanlæg 7 km væk



Lavfrekvens støjgener ca. 3 km fra vindmøllepark